

Comune di SAN COLOMBANO AL LAMBRO

L'indice di vulnerabilità è calcolato a partire dalla densità della popolazione residente sensibile (adulti sopra i 70 anni e bambini sotto i 10 anni); la densità della popolazione sensibile è riferita alle sezioni di censimento ISTAT e viene normalizzata con il valore massimo individuato nell'area di riferimento (il Comune).

Dati ISTAT del censimento 2011, pubblicati l'11 Gennaio 2017.

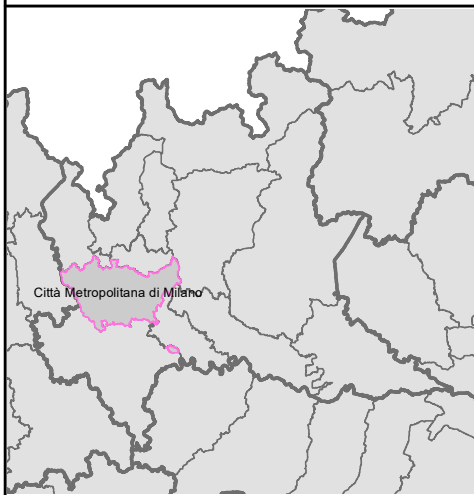
CTR Regione Lombardia, rilascio del DBT 2017.

Legenda

Indice di Vulnerabilità

molto basso
basso
medio
alto
molto alto

Città Metropolitana di Milano, Inquadramento regionale

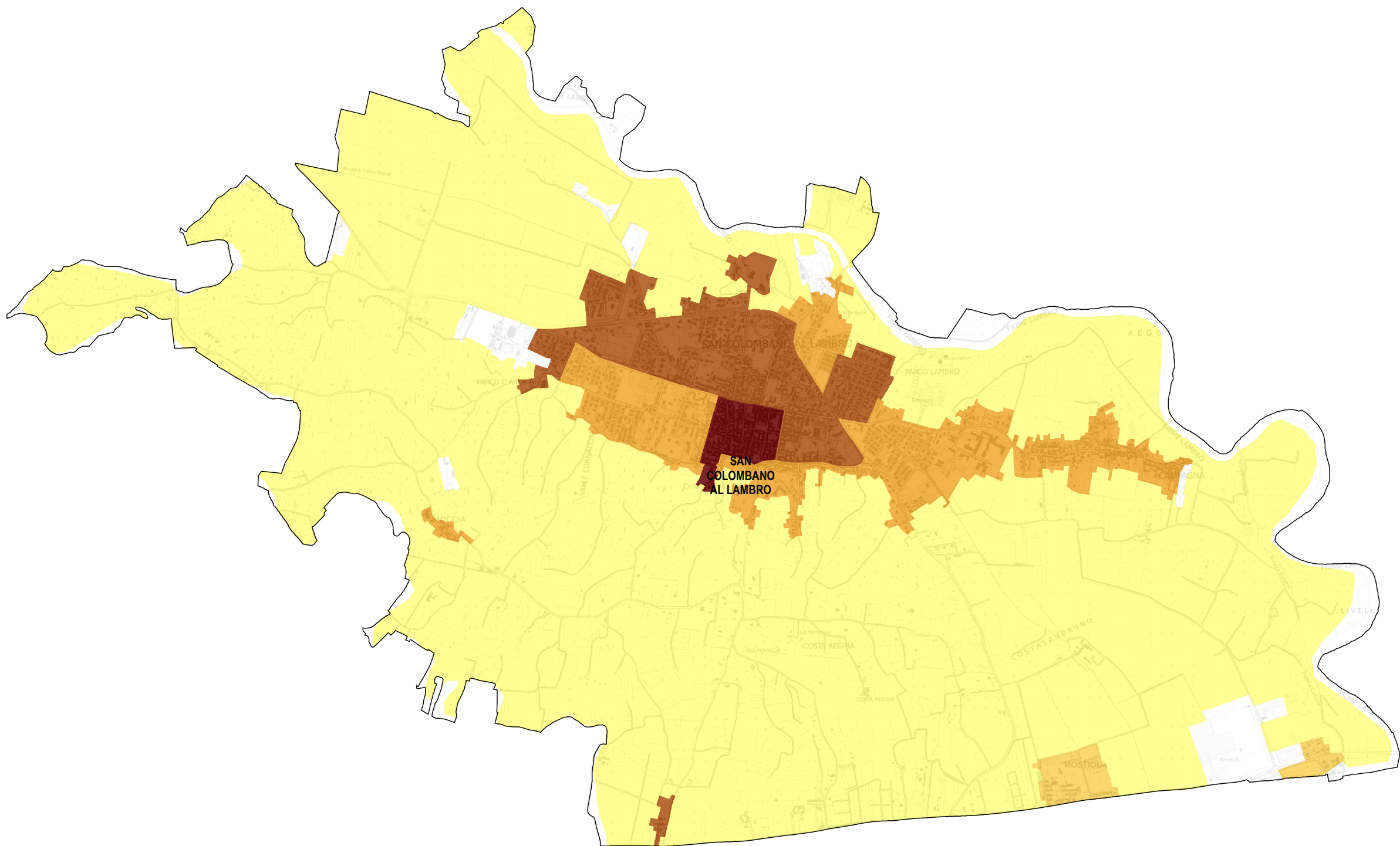



Quadro di unione comunale



(LIFE17 CCA/IT/000080) CUP I43E17000230007

Partner Tecnologico: **e-geos** www.e-geos.it



Kilometers 

(LIFE17 CCA/IT/000080) CUP I43E17000230007

Partner Tecnologico: **e-geos** www.e-geos.it

