

Urban regeneration in Milan Metropolitan City: an experimentation field for a multiscalar, multisectoral and multiactorial approach

Arch. Silvia Ballabio
19th May 2022



Città
metropolitana
di Milano

Settore Pianificazione territoriale
generale e rigenerazione urbana

An experimentation field

The regeneration concept imposes a new way to see urban planning in its multisectoral, multiscalar and multiactorial dimension.

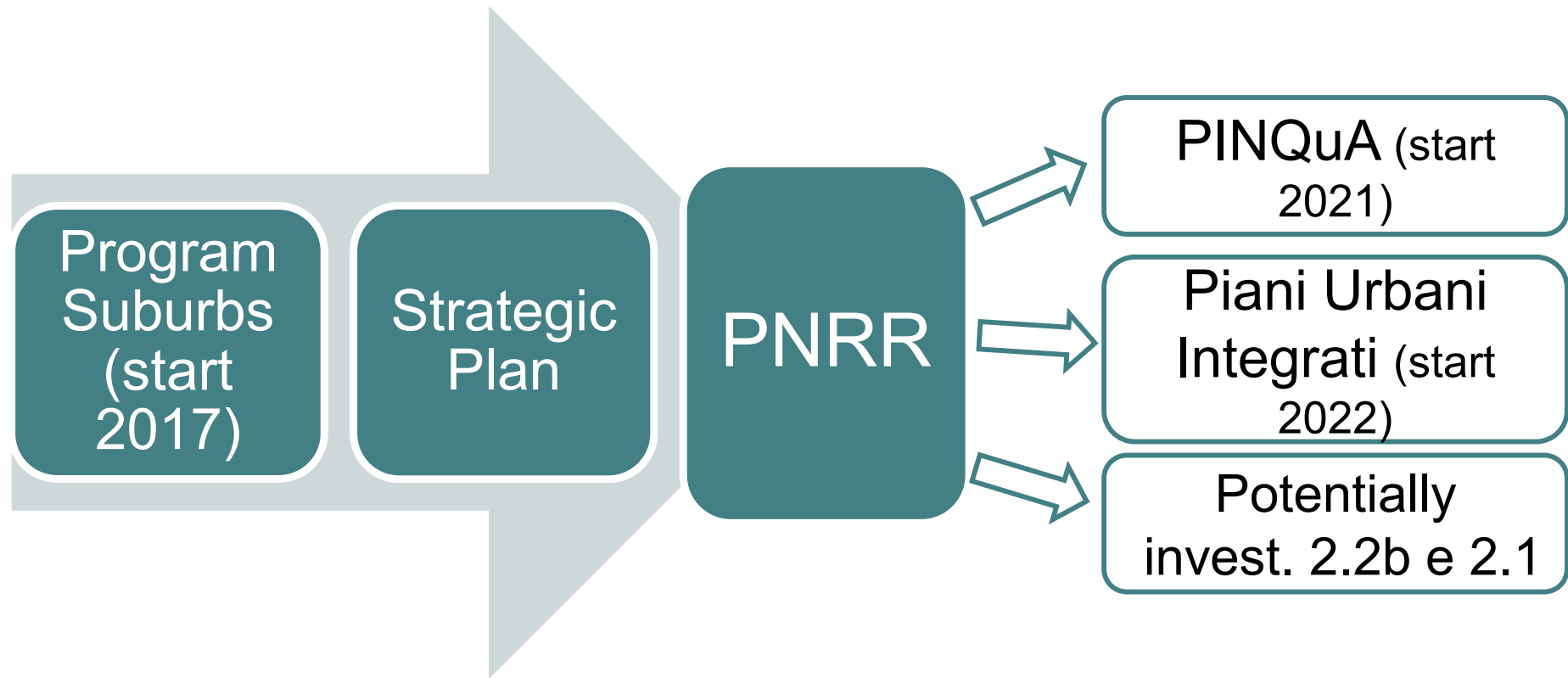
The social, cultural and economic components integrate each other in the physical dimension of the city.

This is one of the reasons why the regeneration appears as a very suitable experimentation field to positively guide the consequences that the sanitary emergency has caused on the urban and territorial spaces and relations.

Milan Metropolitan City is carrying out a support role, mainly for the municipalities, to promote urban and territorial regeneration.



The continuity in the Milan Metropolitan City support role about regeneration



Multiscalar approach

In the sphere of a strategy which encloses the whole metropolitan area, considered in its relations with regional and european dynamics, Milan Metropolitan City supported aggregations, supramunicipal and network projects that involve in the same time particular works and effects on the local communities.

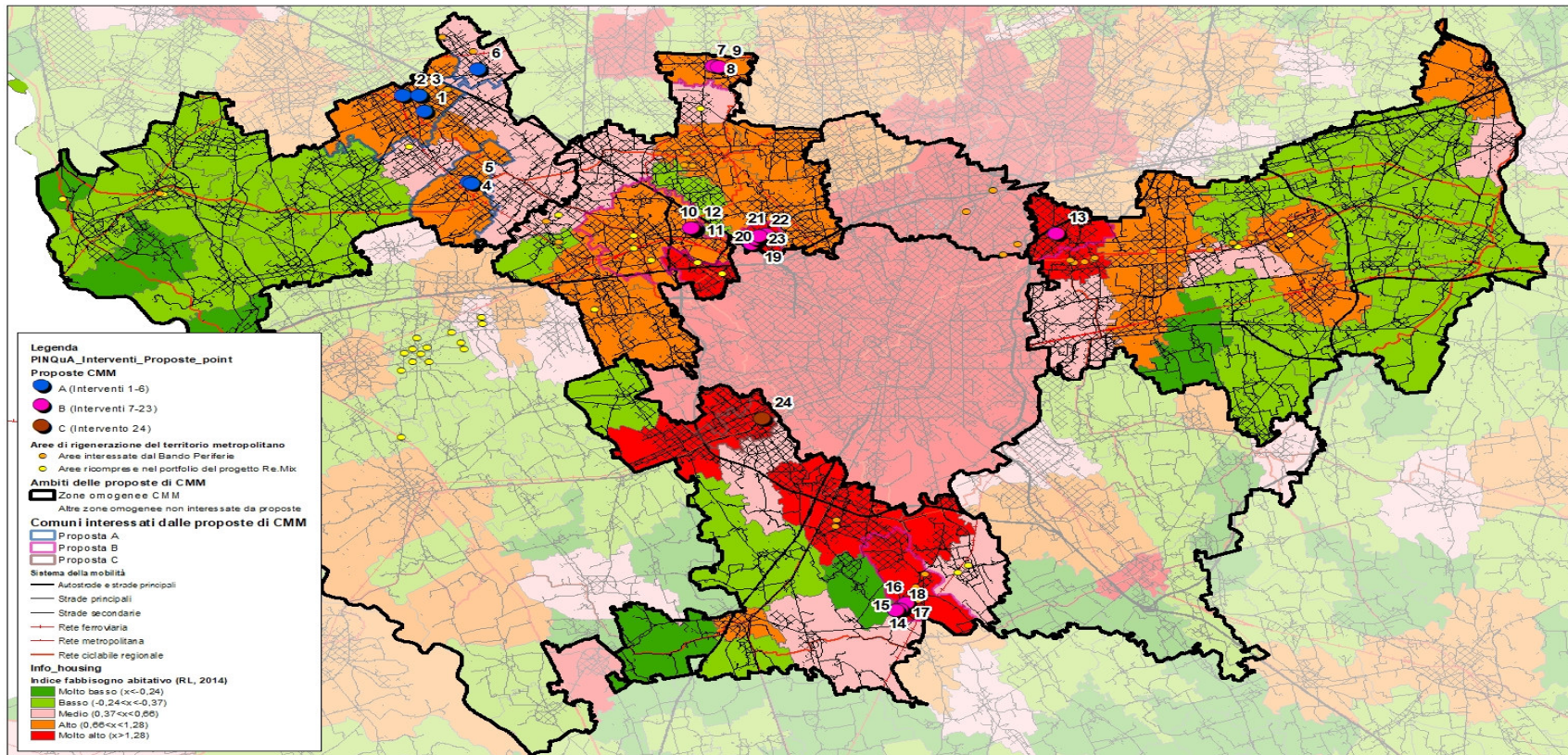
For example regarding proposals financed by PINQuA (Innovative National Program for Quality of Abode), we started from a metropolitan scale analysis, based on composite index developed by Regional Observatory of Lombardia about Housing Condition, in order to define some interventions in the areas with a higher housing tension



Città
metropolitana
di Milano

Settore Pianificazione territoriale
generale e rigenerazione urbana

The selection of areas to be treated was made with the target to invert the trend and to support local inhabitants needs, through focused actions.



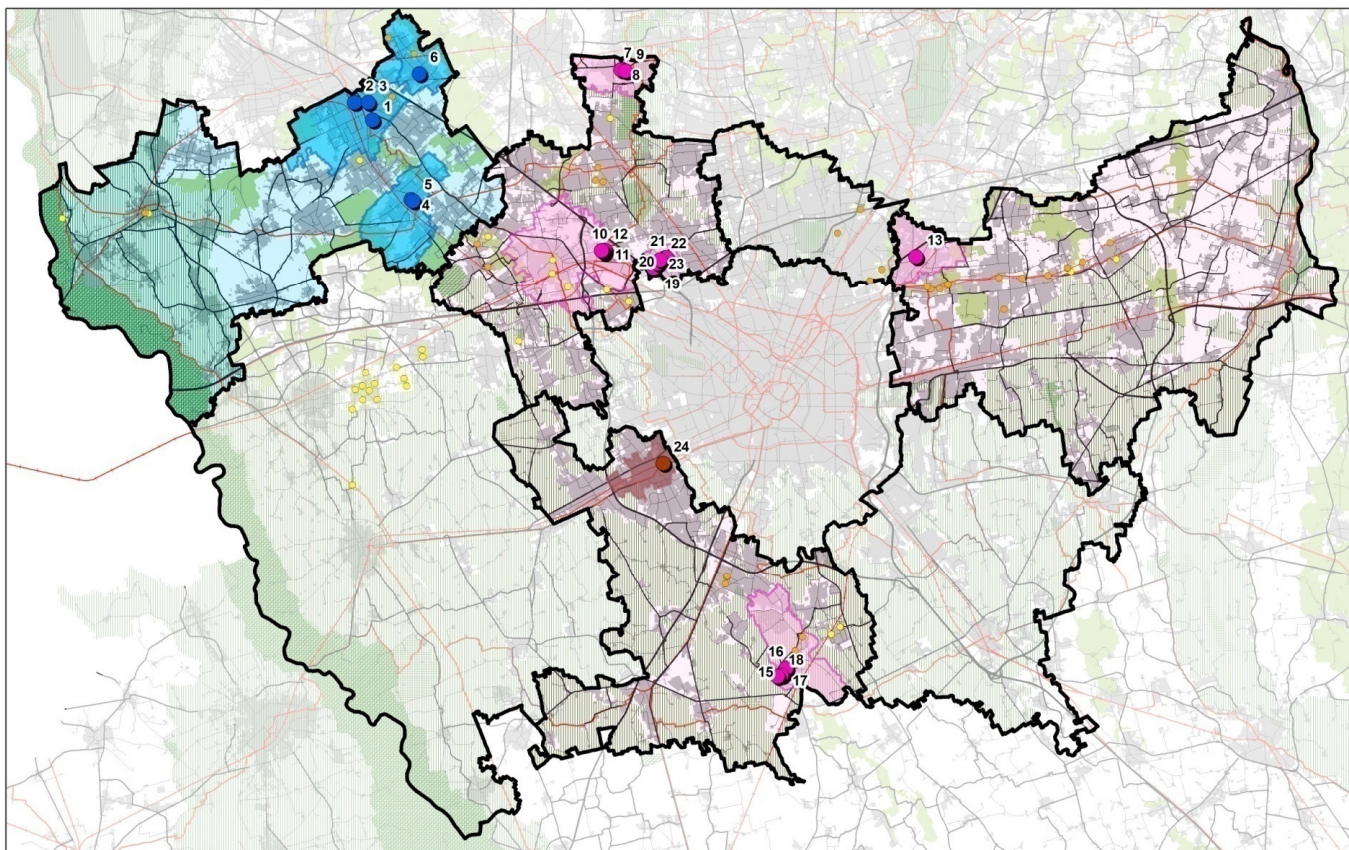
Housing needs in Milan Metropolitan City



Città
metropolitana
di Milano

Settore Pianificazione territoriale
generale e rigenerazione urbana

The interventions are strategically located in nine municipalities of metropolitan territory where that index is high or very high.



Municipalities:

Baranzate
Cologno Monzese
Corsico
Legnano
Parabiago
Pieve Emanuele
Rescaldina
Rho
Solaro

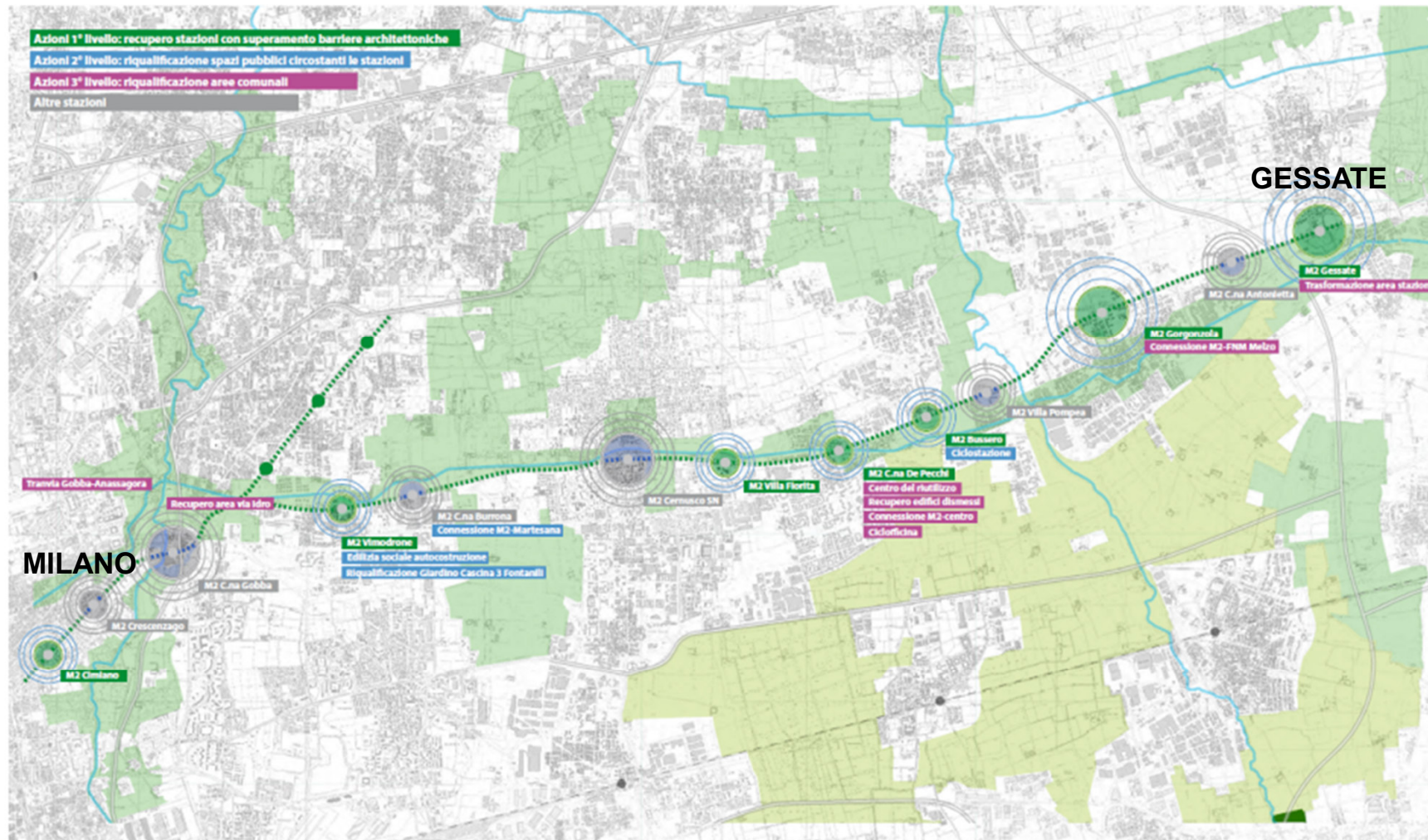
Works localisation



Città
metropolitana
di Milano

Settore Pianificazione territoriale
generale e rigenerazione urbana

Another example of a multiscalar approach is the urban and territorial recovery of underground stations areas of Milan line M2, along Martesana canal (Program Suburbs/Bando Periferie)



Città
metropolitana
di Milano

Settore Pianificazione territoriale
generale e rigenerazione urbana

Multisectoral approach

The regeneration actions affect complex contexts, the solution of which requires the contribution of different sectoral fields and therefore of different specialists.

Also the most recent public fundings go this way: below a summery of the main action lines of fundings of Italy PNRR (Next Generation EU) for regeneration actions

Redevelopment and increase of social housing

Regeneration of urban and socioeconomic fabric

Urban-local infrastructures improvement

Environmental quality and resilience to climate change

Innovative models for management, social inclusion and urban welfare

DNSH: Do no significant harm

Energetic efficiency

Cultural and social activities promotion



Seasons House, senior housing and experimental didactic centre for kids, Pogliano Milanese (Program Suburbs/Bando Periferie)

RI-GENERARE

- NUOVE ESIGENZE
 - RECUPERO DEL PATRIMONIO PUBBLICO EDILIZIO E SOCIALE
 - MIGLIORAMENTO DELLE PRESTAZIONI ENERGETICHE
 - NECESSITÀ DI NUOVI SPAZI DIDATTICO/FUNZIONALI
- RICENERARE IL CONTESTO URBANO CON NUOVE FUNZIONI SOCIALI DI AGGREGAZIONE
- NUOVE POTENZIALITÀ DELLA RESIDENZA SOCIALE/MIX FUNZIONALE

CHE COSA FARE

- VALORIZZARE IL PATRIMONIO UMANO
 - CONDIVISIONE ESPERIENZE ED INTERESSI
 - CIRCOLO VIRTUOSO DEL "DARE"
- CREARE OCCASIONI DI SOCIALIZZAZIONE
- AUMENTARE L'ACCESSIBILITÀ
- SPAZI APERTI DI QUALITÀ
- UTILIZZO DI ENERGIE RINNOVABILI
- UTILIZZO DI MATERIALI NATURALI

CHI?

CLIENTI: ANZIANI, BAMBINI, GENITORI, SCUOLE
 IFEL - BANDO DELLE PERIFERIE CITTÀ METROPOLITANA DI MILANO - COMUNE DI POGLIANO MILANESE
 PRESIDENTA DEL CONSIGLIO DEI MINISTRI

COSA SARÀ

CASA DELLE STAGIONI / residenza per la terza età e centro didattico sperimentale per l'infanzia

RIUSO 06

GIUGNO 2018 / 15 mesi di cantiere / coming soon...

TITOLO DEL PROGETTO / PROJECT NAME: CASA DELLE STAGIONI / residenza per la terza età e centro didattico sperimentale per l'infanzia
LUOGO & ANNO DEL PROGETTO / PLACE AND DATE: POGLIANO MILANESE (MI) / 2017
PROGETTISTA CAPOGRUPPO / GROUP LEADER: Sabino Bizzoca
MEMBRI DEL GRUPPO / MEMBERS OF THE GROUP: BZZ architettura&consulting

For this project were necessary many expertises: from architecture to renewable energies; from social to educational field



Città metropolitana di Milano

Settore Pianificazione territoriale generale e rigenerazione urbana

Building ex Rede recovery for cultural services, multimedia and social spaces, Parabiago (PINQuA)



The intervention provides for industrial building recovery, with compresence of cultural, social and health functions together with technological equiped spaces, that required participation in the project of different experts



Città
metropolitana
di Milano

Settore Pianificazione territoriale
generale e rigenerazione urbana

Multiactorial approach

This network strategy encourages the aggregation of different subjects, as the municipalities, the consortium, the operative associations on the territory, no profit, but also sporty, etc.

In the project for Program Suburbs (Bando Periferie) were involved more than 31 partnerships with municipalities and other civic subjects.

In the program PINQuA there are about 90 different associations that gave their participation.



Villa Citterio renovation for social housing, Cologno Monzese (PINQuA)



The intervention, starting from its primary function of senior housing and including an accurate social project, opens itself up to the quarter involving inhabitants in cultural and social activities, to some associations of the city, but also to sovralocal scale, in order to satisfy outstanding demand

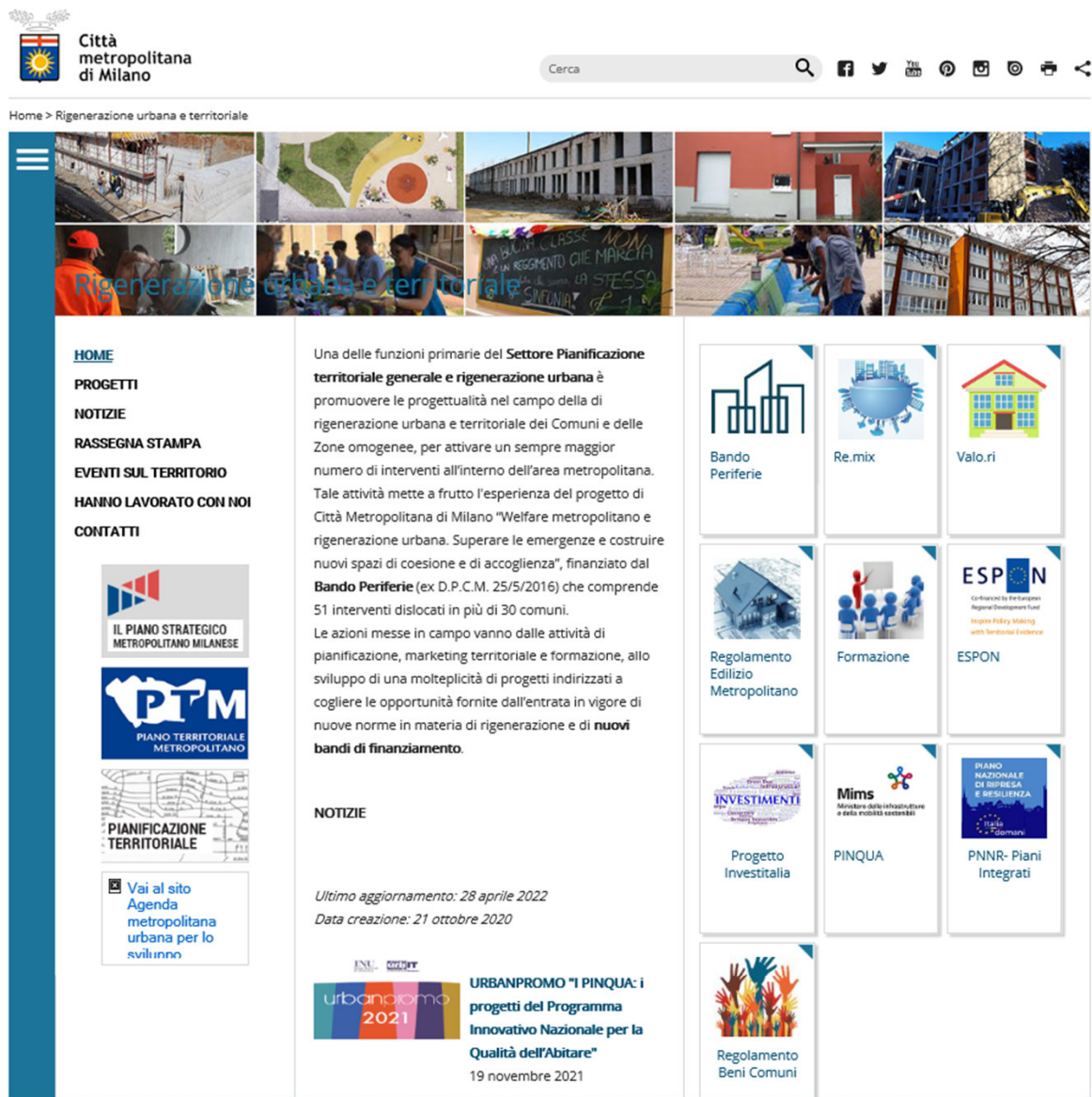


Città
metropolitana
di Milano

Settore Pianificazione territoriale
generale e rigenerazione urbana

Website: home page

https://www.cittametropolitana.mi.it/welfare_metropolitano/index.html



Città metropolitana di Milano

Cerca

Home > Rigenerazione urbana e territoriale

Rigenerazione urbana e territoriale

- HOME
- PROGETTI
- NOTIZIE
- RASSEGNA STAMPA
- EVENTI SUL TERRITORIO
- HANNO LAVORATO CON NOI
- CONTATTI

IL PIANO STRATEGICO METROPOLITANO MILANESE

PTM
PIANO TERRITORIALE METROPOLITANO

PIANIFICAZIONE TERRITORIALE

Vai al sito Agenda metropolitana urbana per lo sviluppo

Una delle funzioni primarie del **Settore Pianificazione territoriale generale e rigenerazione urbana** è promuovere la progettualità nel campo della di rigenerazione urbana e territoriale dei Comuni e delle Zone omogenee, per attivare un sempre maggior numero di interventi all'interno dell'area metropolitana. Tale attività mette a frutto l'esperienza del progetto di Città Metropolitana di Milano "Welfare metropolitano e rigenerazione urbana. Superare le emergenze e costruire nuovi spazi di coesione e di accoglienza", finanziato dal **Bando Periferie** (ex D.P.C.M. 25/5/2016) che comprende 51 interventi dislocati in più di 30 comuni. Le azioni messe in campo vanno dalle attività di pianificazione, marketing territoriale e formazione, allo sviluppo di una molteplicità di progetti indirizzati a cogliere le opportunità fornite dall'entrata in vigore di nuove norme in materia di rigenerazione e di **nuovi bandi di finanziamento**.

NOTIZIE

Ultimo aggiornamento: 28 aprile 2022
Data creazione: 21 ottobre 2020

URBANPROMO "I PINQUA: i progetti del Programma Innovativo Nazionale per la Qualità dell'Abitare"
19 novembre 2021

- Bando Periferie
- Re.mix
- Valo.ri
- Regolamento Edilizio Metropolitano
- Formazione
- ESPON
- Progetto Investitalia
- PIQUA
- PNNR- Piani Integrati
- Regolamento Beni Comuni



Città metropolitana di Milano

Settore Pianificazione territoriale generale e rigenerazione urbana